

WEBQUEST – FUNDAMENTAL II PRÓ SABER 2009
Profª Tânia Freitas Santos Forcetto
Disciplina – Práticas de Redação

VIAGEM À LUA: REALIDADE OU FRAUDE?

INTRODUÇÃO

Em 1969 o mundo pára estupefato.....



**Afinal o primeiro homem pisou em solo lunar!
Teria sido uma fraude? Montagem?
Ou foi um fato real, científico, que abalou tudo
O que o homem sabia sobre o espaço?**

TAREFA

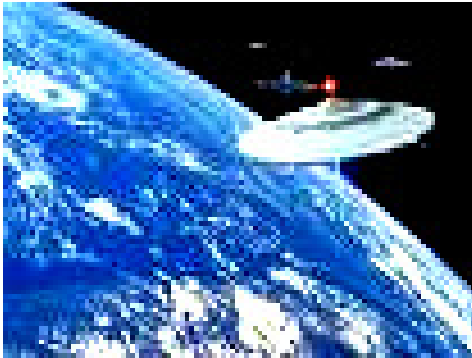


Você faz parte de um GTA (grupo de trabalho de astronautas) que tem a missão de esclarecer de uma vez por todas se o homem foi ou não à lua. Seu grupo é composto por 4 pessoas onde cada integrante desempenhará uma função de acordo com seu temperamento, personalidade e habilidades. Será fundamental a cooperação entre todos para a missão seja bem sucedida.



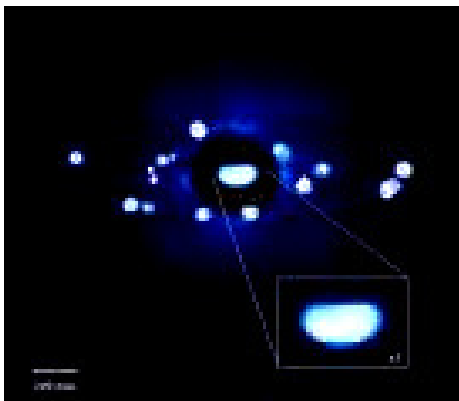
Capitão

É o líder que estuda e analisa as melhores estratégias para enfrentar os problemas que surgem; autoriza pesquisas, viagens e ações que ajudem a esclarecer a questão da ida do homem à lua; é criativo e sabe liderar muito bem a sua equipe.



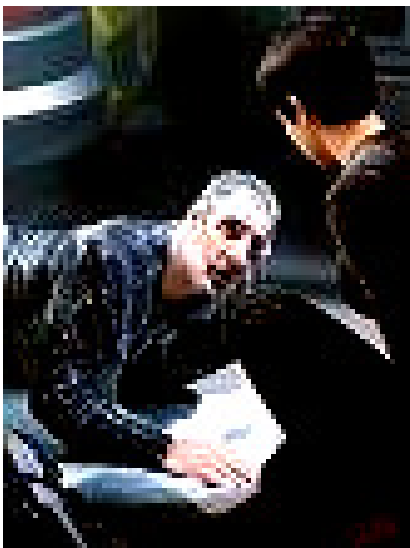
Navegador

Gosta de estar no controle da situação. Apesar de não ser o capitão, é o que dirige a nave para pesquisar e estudar o espaço. Navegará entre as estrelas e deve estar atento a todos os nuances dessa missão.



Oficial de Ciências

É o que se interessa por descobrir novas estrelas, planetas, asteróides, provas e argumentos que comprovem ou não a ida do homem à lua. Sem ele a missão estará fracassada, pois é ele quem pode definir se cada descoberta, prova ou argumento é importante para comprovar o fato pesquisado.



Oficial de Comunicações

Gosta de se expressar e o faz com muita clareza, objetividade e persuasão. Compreende bem todos os tipos de linguagem, seja escrita, visual ou sonora. Gosta de interpretar e inventar códigos secretos. É o responsável por organizar, registrar e expor todos os fatos, argumentos e descobertas que trarão luz para solucionar a questão.

PROCESSO

Sigam o roteiro com os procedimentos à risca. Qualquer erro poderá desviá-los da rota e a o caso continuará sem solução.

CAPITÃO - Um bom capitão deve conhecer as estratégias utilizadas por outros comandantes, por isso, deve estar bem informado sobre a história da pesquisa espacial.

1. Pesquise a biografia dos três astronautas envolvidos com a NASA na “suposta” ida à lua. Através dos recursos fornecidos descubra algumas informações sobre a vida desses cientistas, astrônomos e de sua contribuição para a astronomia.
2. Preencha um relatório para cada cientista escolhido, conforme o modelo abaixo.

NOME DO CIENTISTA

| | |
|---|-------------------------------|
| Nasceu em: | (Figura ou Foto do Cientista) |
| Viveu em: | |
| Suas descobertas: | |
| Uma frase: | |
| Reação diante do fato de ter pisado na lua: | |
| Curiosidades: | |

3. Agora, que tal fazer uma Linha do Tempo localizando a astronomia antes da década de 60 e após esta data, escrevendo o nome dos principais astrônomos que antecederam e os que sucederam os astrônomos pesquisados?

RECURSOS:

<http://educacao.uol.com.br/biografias/ult1789u214.jhtm>

<http://educacao.uol.com.br/biografias/ult1789u734.jhtm>

http://pt.wikipedia.org/wiki/Edwin_Aldrin

<http://www.afraudedoseculo.com.br/>

http://www.portalbrasil.net/reportagem_nasa.htm

PILOTO - Para navegar no espaço, o piloto deve conhecer bem as estrelas, constelações, galáxias, nebulosas, etc.

1. Responda:

- a) Que instrumentos eram usados no passado nas viagens espaciais? E hoje, houve mudanças? Explique.
- b) Quanto tempo durava uma viagem para a lua na década de 60? E hoje? Como se explica a mudança?
- c) Qual a relação e uso do homem com o espaço nos dias de hoje?

2. Navegue nos sites recomendados em Recursos e, com a ajuda de seu professor de Geografia escreva as seguintes informações:

- a) Nome, definição, uso e importância de um instrumento utilizado nas viagens espaciais.
- b) Definição de carta celeste e explicação de sua importância
- c) Nome das constelações visíveis no céu da sua cidade.

RECURSOS:

<http://www.zenite.nu/>

<http://www.astromador.xpg.com.br/>

<http://www.iag.usp.br/siae98/astroinstrum/antigos.htm>

<http://jbonline.terra.com.br/destaques/500anos/id1ma4.html>

www.jornadanasestrelas.hpg.ig.com.br

<http://www.afraudedoseculo.com.br/>

http://www.portalbrasil.net/reportagem_nasa.htm

OFICIAL DE CIÊNCIAS – Sendo a lua o alvo de nossa pesquisa, é preciso conhecer muito bem alguns aspectos relacionados a ela. Utilize os recursos da Internet e solucione as questões abaixo.

1. Pesquise sobre a lua, usando os recursos recomendados e responda:

- | | |
|--|--------------------------------------|
| a) É sólida ou gasosa? | e) Qual a atmosfera da lua? |
| b) Qual seu diâmetro: | f) Qual é a duração do dia? |
| c) Qual é a gravidade na lua? | g) Qual a duração do ano? |
| d) Qual é a temperatura no espaço lunar? | h) O que acontece quando há eclipse? |

2. Pesquise três argumentos apresentados pelos cientistas que afirmam ser fraude a ida do homem À LUA. Faça uma conclusão após discutir com seus companheiros de grupo.

RECURSOS:

<http://noveplanetas.astronomia.web.st/>

<http://www.canalkids.com.br/cultura/ciencias/astronomia/>

http://www.ussventure.eng.br/LCARS-Terminal_net_arquivos/nave/carto.htm

<http://www.if.ufrj.br/teaching/astron/nineplanets.html>

<http://www.afraudedoseculo.com.br>

http://www.portalbrasil.net/reportagem_nasa.htm

[www.google.com.br/archivesearch?hl=pt-BR&client=firefox-a&rls=org.mozilla:pt-](http://www.google.com.br/archivesearch?hl=pt-BR&client=firefox-a&rls=org.mozilla:pt-BR:official&hs=vy4&q=o+homem+não+fo)

[BR:official&hs=vy4&q=o+homem+não+fo](http://www.google.com.br/archivesearch?hl=pt-BR&client=firefox-a&rls=org.mozilla:pt-BR:official&hs=vy4&q=o+homem+não+fo)

<http://www.hq.nasa.gov/office/pao/History/ap11ann/kippsphotos/apollo.html>

OFICIAL DE COMUNICAÇÕES: Se você escolheu este personagem, você terá duas tarefas pela frente:

1- Pesquise nos apontamentos de seus colegas de trabalho, pesquise nos recursos abaixo e faça um texto concluindo o assunto: O homem foi ou não à lua? Justifique. Escreva um texto com pelo menos 20 linhas, use desenhos, gráficos, figuras, fotos e tudo o mais que quiser para comprovar sua tese.

2- As mensagens das Voyager eram de três tipos: escritas, visuais e sonoras. Se você fosse enviar uma mensagem para o espaço, como ela seria? Que sons você gravaria? Que imagens colocaria em sua mensagem?

Crie uma mensagem usando duas linguagens de comunicação: visual e sonora.

RECURSOS:

http://www.adorofisica.com.br/trabalhos/fis/equipes/corrida_espacial/textos.htm

http://pt.wikipedia.org/wiki/Corrida_espacial

<http://br.geocities.com/leandrobecc/voyager.htm>

<http://www.hq.nasa.gov/office/pao/History/ap11ann/kippsphotos/apollo.html>

<http://www.afraudedoseculo.com.br/>

http://www.portalbrasil.net/reportagem_nasa.htm

[www.google.com.br/archivesearch?hl=pt-BR&client=firefox-](http://www.google.com.br/archivesearch?hl=pt-BR&client=firefox-a&rls=org.mozilla:pt-)

[BR:official&hs=vy4&q=o+homem+não+fo](http://www.google.com.br/archivesearch?hl=pt-BR&client=firefox-a&rls=org.mozilla:pt-BR:official&hs=vy4&q=o+homem+não+fo)




CONCLUSÃO

Chegamos ao fim do nosso trabalho. Espero que você tenha aprendido muito e tenha descoberto maravilhas durante a viagem espacial empreendida com seu grupo. Espero que você continue a explorar novos mundos, audaciosamente indo onde ninguém jamais esteve e, principalmente, que você saiba pesquisar e refutar as verdades ou fraudes ditas por quem quer que seja.

Agora, que tal assistir a algum filme que mostre uma viagem pelo espaço, muito além das estrelas? Você não vai se arrepender!

Sugiro o filme **Star-Trek - O Filme**, onde os personagens encontram uma das Voyager ou o que restou delas no século 23. Também está a disposição na escola os DVDs “A Conquista da Lua” e “MythBusters – Caçadores de Mitos e a Conquista da Lua”, onde você encontrará informações que ajudarão a raciocinar e entender este momento da História.

AGORA AVALIE SEU DESEMPENHO NA REALIZAÇÃO DESTE TRABALHO. SEJA SINCERO (A) E COLOQUE AO LADO OS PONTOS QUE REFLETEM SUA PARTICIPAÇÃO NO GRUPO.

| AValiação | | | | |
|--|--|--|--|---------------|
| ITENS AVALIADOS | INSATISFATÓRIO 0,15 pontos  | SATISFATÓRIO 0,25 pontos  | PLENAMENTE SATISFATÓRIO 0,5 pontos  | PONTOS |
| Pesquisa e recolhimento de informação | Recolhe pouca informação, nem sempre relacionada ao tema. | Recolhe alguma informação importante, a maioria relacionada ao tema. | Recolhe bastante informação, toda ela relacionada ao tema. | |
| Troca de informação | Fornecer pouca informação aos colegas do grupo (apenas alguma relacionada ao tema) | Fornecer alguma informação importante aos colegas (a maioria relacionada ao tema) | Fornecer muita informação aos colegas do grupo (toda relacionada ao tema) | |
| Cumprimento de prazos | Respeita pouco os prazos | Cumprir a maioria dos prazos | Cumprir todos os prazos | |
| Desempenho de papéis e tarefas | Desempenha poucos papéis / tarefas que lhe foram atribuídos. | Desempenha quase todos os papéis / tarefas que lhe foram atribuídos. | Desempenha todos os papéis / tarefas que lhe foram atribuídos. | |
| Divisão de tarefas | Raramente cumprir o seu trabalho. Precisa, sempre que lhe recordem os deveres. | Normalmente cumprir o seu trabalho. Raramente precisa que lhe recordem os deveres. | Cumprir sempre o seu trabalho sem precisar que lhe recordem os seus deveres. | |
| Cooperação com os colegas | Tem alguns conflitos com os seus colegas de grupos. | Raramente tem conflitos com seus colegas de grupo. | Nunca tem conflitos com seus colegas de grupo. | |
| Tomada de decisões | Tenta impor sua opinião, mas, às vezes, "alinha" com os amigos, não tendo em conta todos os pontos de vista do grupo. | Geralmente leva em consideração todos os pontos de vista, sem impor sua opinião | Ajuda sempre o grupo a chegar a uma conclusão em consenso. | |
| Criatividade | Pouco criativo, e quase não desenvolve idéias novas. | Desenvolve idéias novas, mas não as leva muito adiante. | É muito criativo e inovador. | |
| TOTAL DE PONTOS | | | | |